

REPARASFALT

Aglomerado en frío

Mezcla bituminosa en frío, compuesta de áridos seleccionados (tamaño 3/6 mm) y de una emulsión bituminosa catiónica de rotura media.

Una vez producido el curado de la mezcla, se produce una progresiva toma de cohesión que permite disponer de una mezcla duradera, estable, flexible, y que responde a las características técnicas exigidas por las Administraciones Públicas para este tipo de materiales.

VENTAJAS

- › Producto de gran calidad, concebido para reparaciones en capas de rodadura de aglomerado asfáltico.
- › Su puesta en obra se realiza sin necesidad de calentamiento del producto.
- › Fácil aplicación.
- › No precisa cortes de tráfico y permite la apertura al tráfico tras la reparación.

CAMPOS DE APLICACIÓN

- › Especialmente recomendado para su uso en pequeñas reparaciones de superficies y bacheos de aglomerado asfáltico, así como en el acabado de capa de rodadura en zanjas. Este producto es perfecto para operaciones de conservación y de mantenimiento vial.

MODO DE EMPLEO

- › Se puede aplicar directamente desde su envase, siguiendo estas recomendaciones:
 - Limpiar la superficie a tratar para garantizar la adherencia.
 - Se recomienda aplicar una emulsión de imprimación tipo Poliprimer o Imprimul al menos en los bordes de la zona a reparar.
 - Verter el producto sobre la superficie a tratar, extendiéndolo con rastrillo u otra herramienta adecuada.
 - Compactar con rodillo, pisón manual, o con la rueda de un vehículo. En el proceso de compactación se producirá una pérdida de volumen, por lo que se deberá emplear la cantidad de producto necesaria para que, una vez compactado, quede a la cota deseada.
 - Se aconseja aplicar en capas con un espesor máximo de 5cm.
 - El proceso de curado mínimo será de 15 a 20 días, dependiendo de las condiciones de cada aplicación. En este periodo, evitar maniobrar en la zona tratada y limitar la velocidad de paso de vehículos.

DOTACIONES/ CONSUMOS

- › Cada envase de 25 kg da un rendimiento de 1 m² en capa de 1 cm aproximadamente.

REPARASFALT

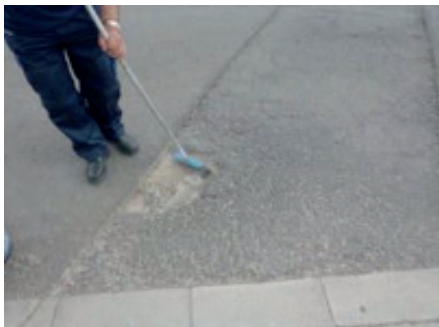
Aglomerado en frío

ALMACENAMIENTO Y CONSERVACIÓN

- > Los envases deben permanecer resguardados de la intemperie de forma que queden protegidos tanto de las heladas como de las fuertes exposiciones al sol, ya que podría afectar a la calidad del producto.
- > La temperatura de almacenamiento deberá estar comprendida entre +5°C y 40°C.
- > La duración del producto envasado dependerá de las condiciones climáticas de almacenamiento. En general, la duración de los envases sin abrir es de un año. En el caso de suministro en big-bags, consultar.

OTRAS RECOMENDACIONES

- > Es aconsejable aplicar el producto a temperaturas entre 10 - 35°C, evitando además su empleo bajo condiciones meteorológicas adversas.
- > Cuando se aplique Poliprimer en interiores es conveniente que exista una buena ventilación que favorezca el secado.
- > Cuando el soporte a tratar sea de hormigón hidráulico deberá analizarse éste previamente para evitar problemas de adherencia por excesiva pulimentación, meteorización, humedad, etc.
- > En el caso de hormigones pulidos se aconseja granallar la superficie previamente.
- > Los utensilios de trabajo podrán limpiarse con agua antes de que el producto seque.



LIMPIEZA DE LA SUPERFICIE



VERTER EL PRODUCTO Y COMPACTAR



ACABADO FINAL
PUESTA EN SERVICIO DE LA CARRETERA